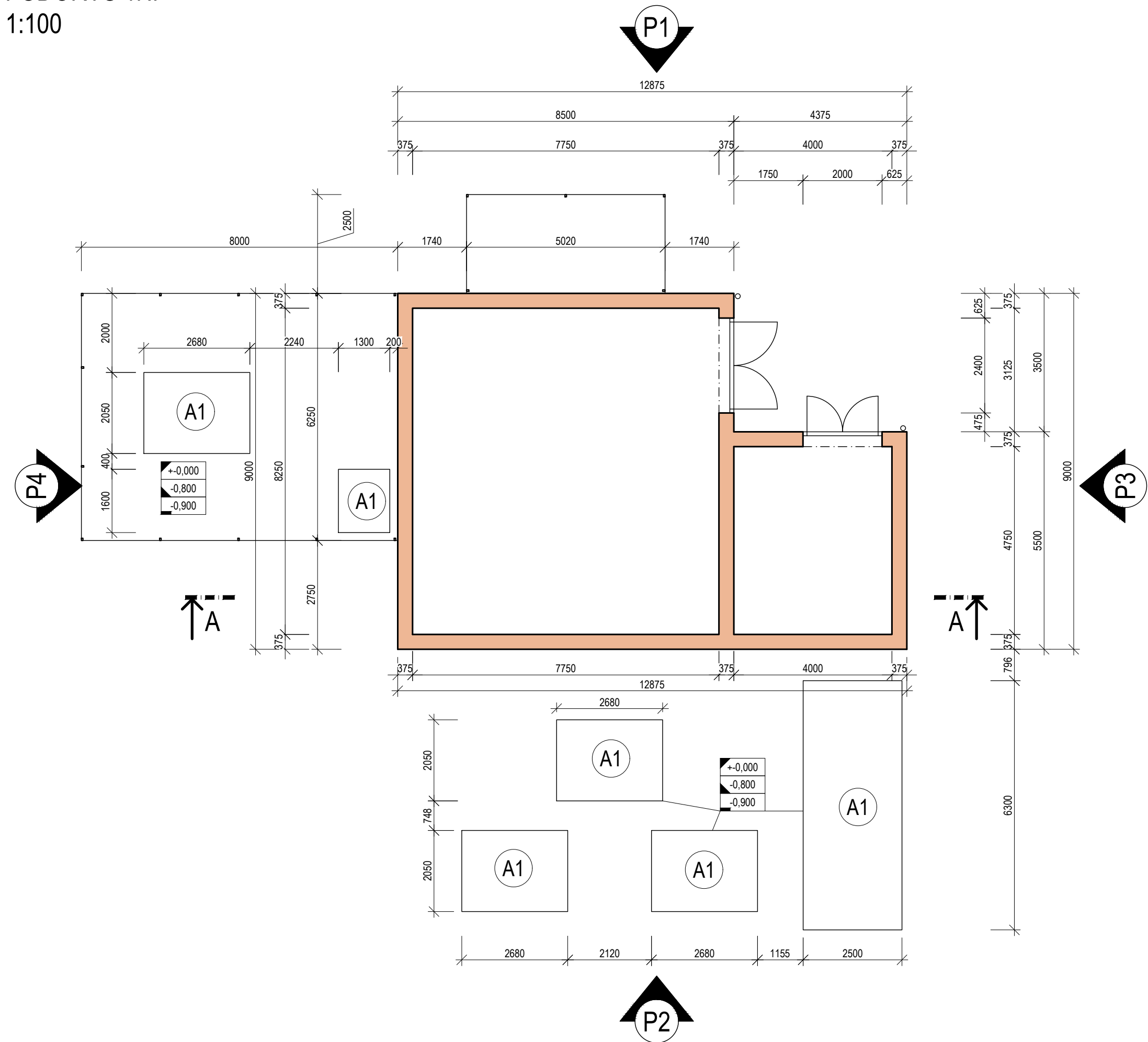
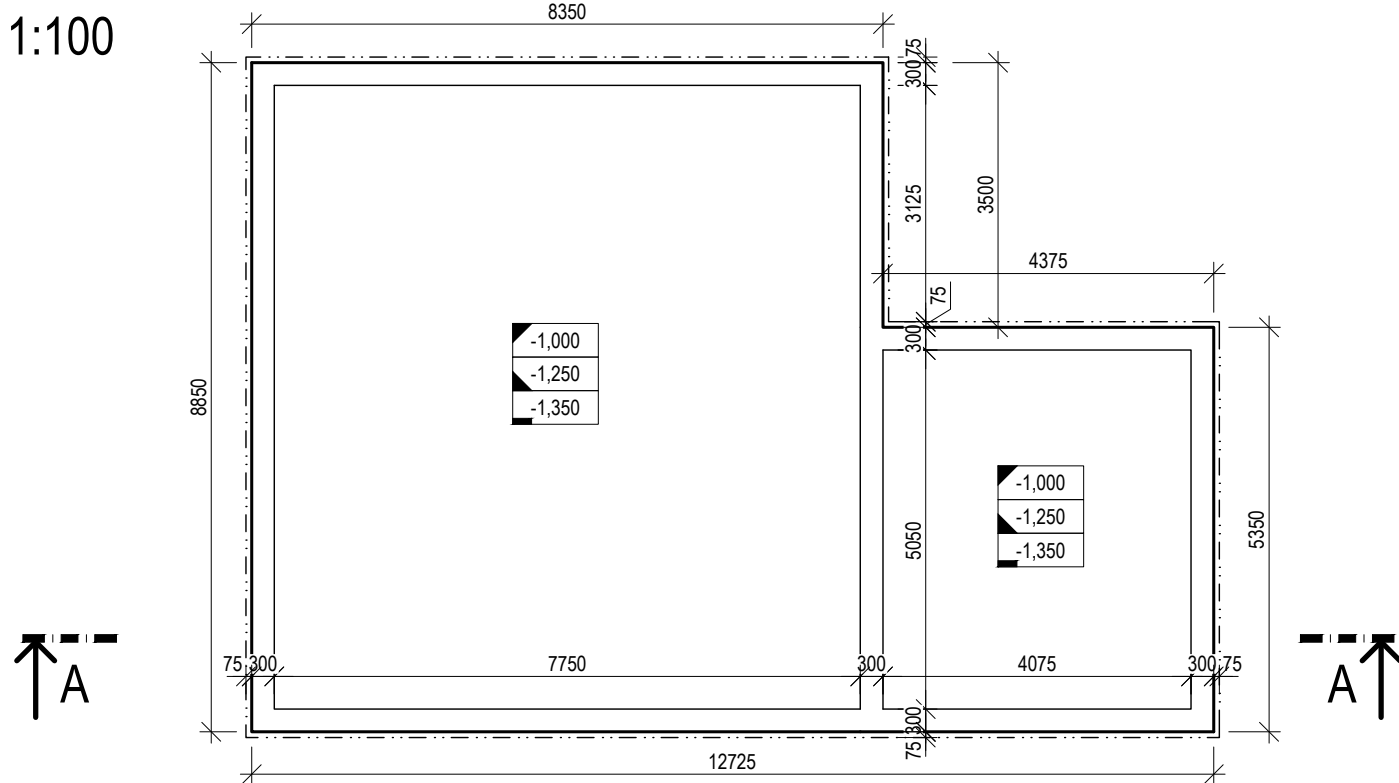


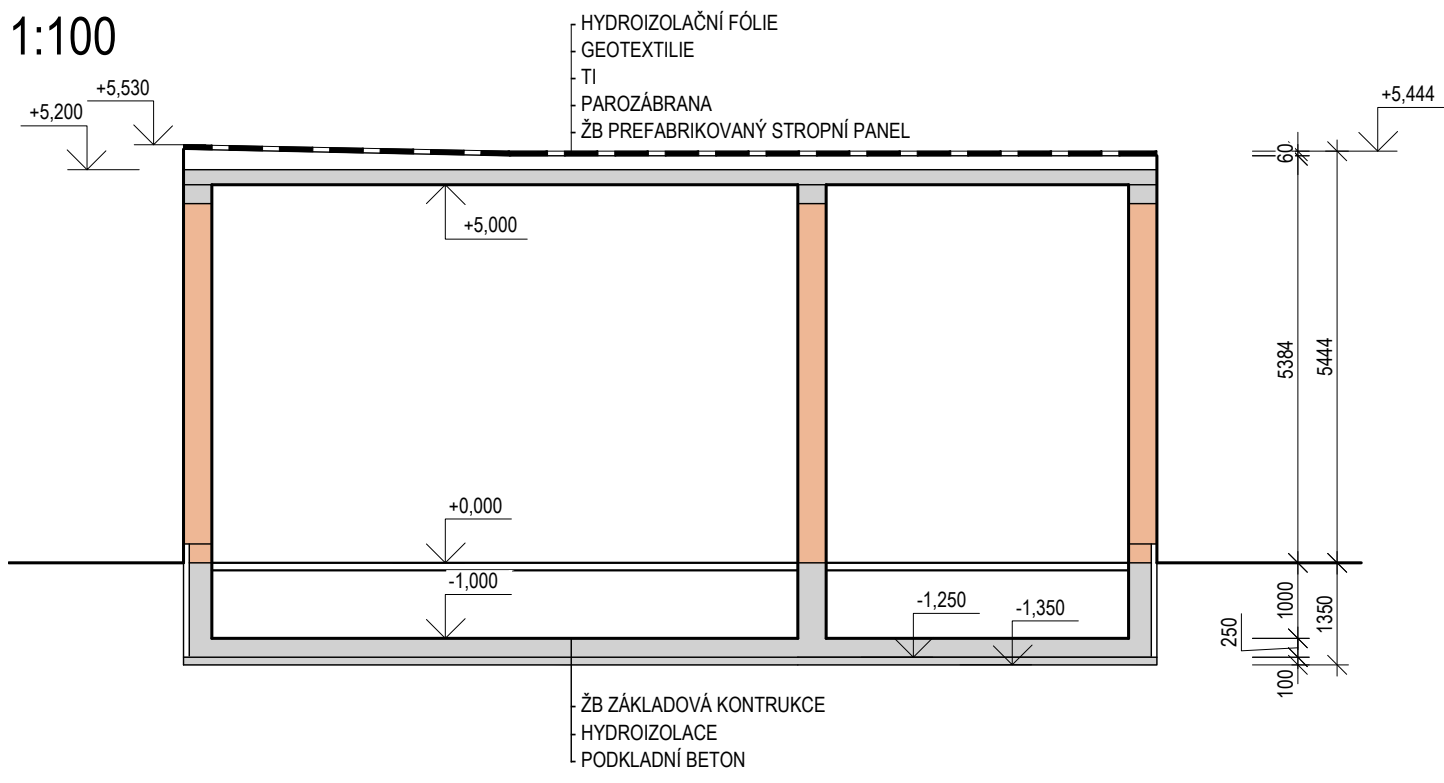
PŮDORYS 1NP
1:100



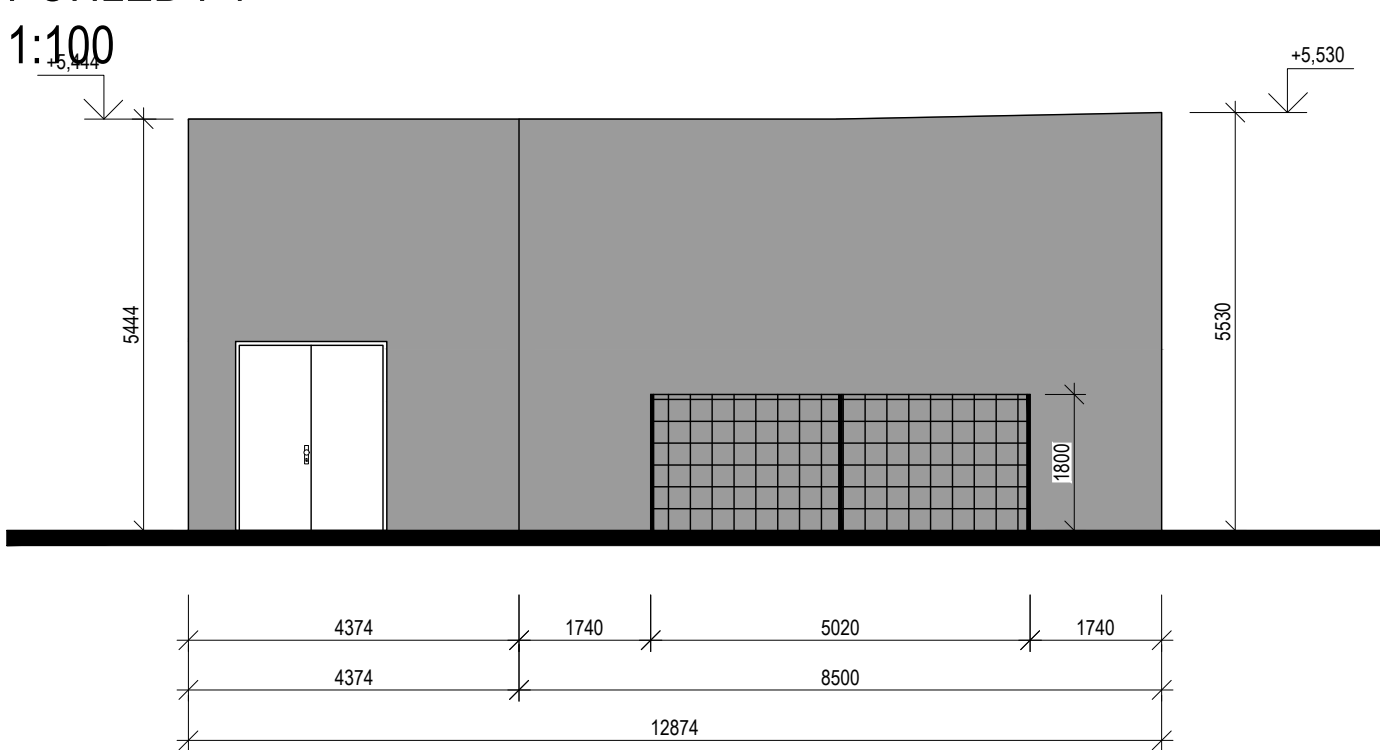
ZÁKLADY
1:100



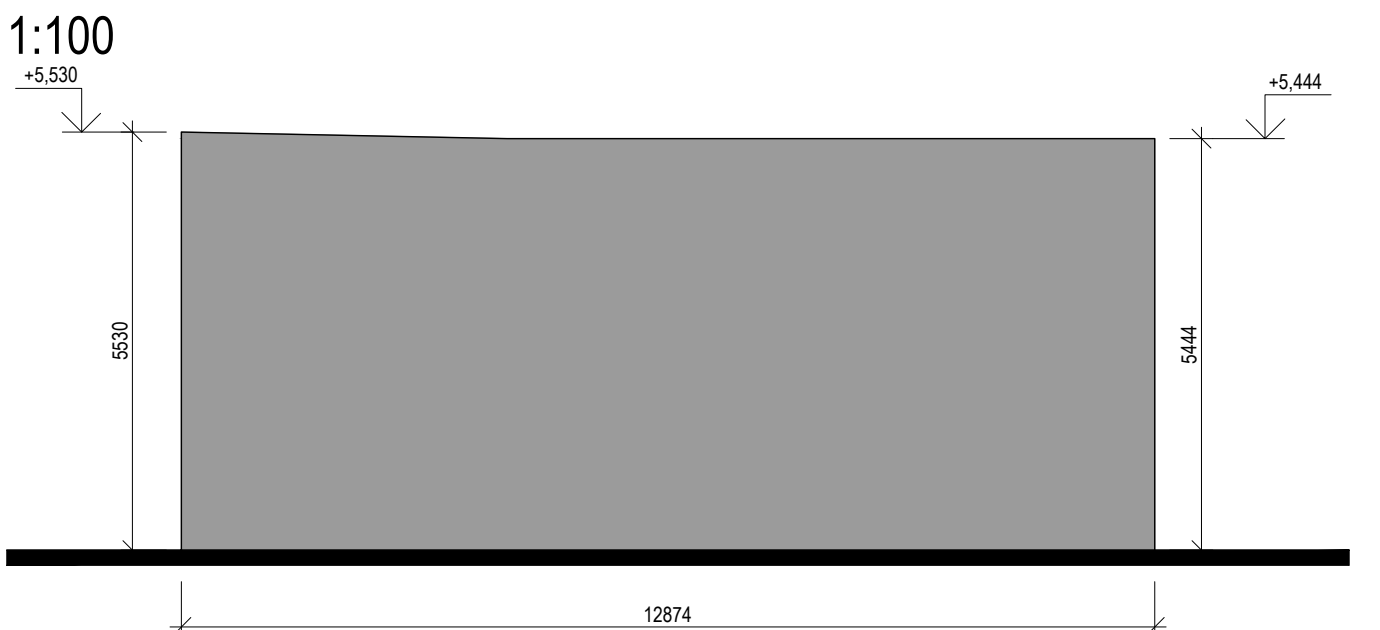
ŘEZ A-A
1:100



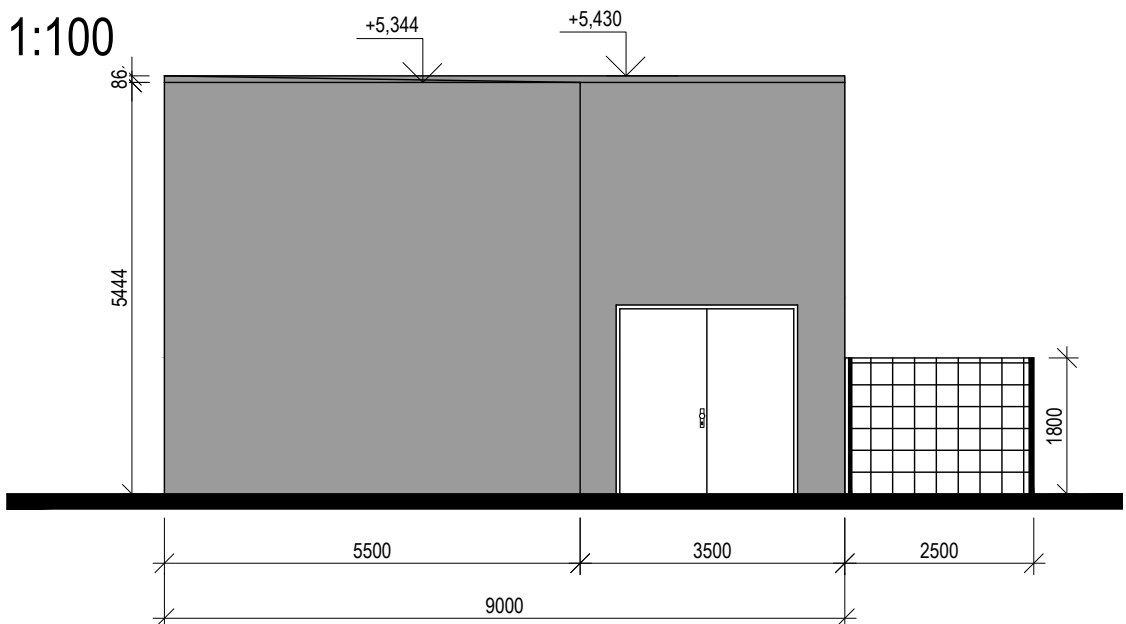
POHLED P1
1:100



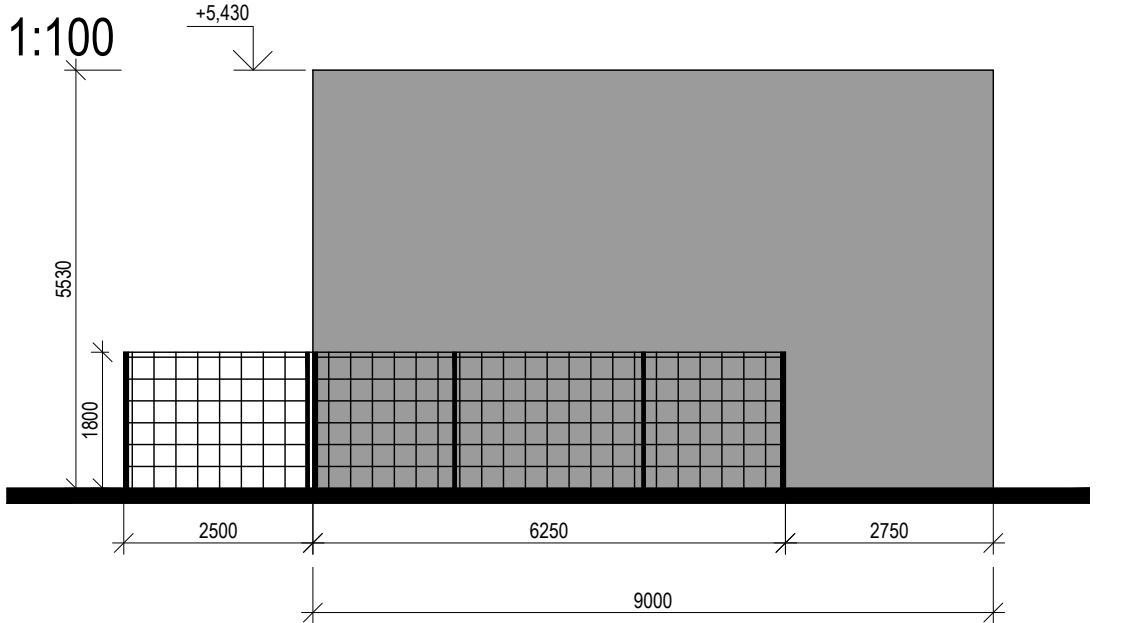
POHLED P2
1:100



POHLED P3
1:100

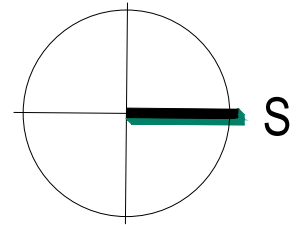


POHLED P4
1:100



LEGENDA

- A1 BETONOVÉ ZÁKLADOVÉ DESKY TL. 800MM PRO TECHNOLOGIE
- 1,000 VÝŠKOVÁ KÓTA HORNÍ ÚROVNĚ ZÁKLADU
-1,250 VÝŠKOVÁ KÓTA SPODNÍ ÚROVNĚ ZÁKLADU
-1,350 VÝŠKOVÁ KÓTA SPODNÍ ÚROVNĚ PODKLADNÍHO BETONU
- ŽB. MONOLITICKÁ KONSTRUKCE
ZDĚNÁ KONSTRUKCE Z PÓROBETONOVÝCH TVÁRNIC



±0,000 = 227,933 m n. m.

		EVROPSKÁ UNIE Evropské strukturální a investiční fondy Operační program Doprava				Ministerstvo dopravy Státní fond dopravní infrastruktury	
Jiná ověření:				Paré:			
Orientační schéma:				Razítko oprávněné osoby:			
				Podpis: Datum:			
Revize:	Datum:	Popis:		Kontroloval:			
000	29.1.2023	Definitivní odevzdání dokumentace		Ing. Martin Kubečka			
003	16.10.2023	Po připomínkách		Ing. Martin Kubečka			
Stavebník/Investor:		Adresa:		Zástupce investora:		Adresa:	
Správa železnic, státní organizace		Dlážděná 1003/7, 110 00 Praha 1		Stavební správa východ		Nerudova 773/1, 779 00 Olomouc	
Zhotovitel díla:		Adresa:		Kontakt:			
SUDOP Brno, spol. s r.o.		Kounicova 688/26, 611 36 Brno		T: +420 972 625 804 E: sudop@sudop-brno.cz			
Zhotovitel objektu:		Adresa:		Kontakt:			
Dopravní projektování, spol. s r. o.		28. října 3388/111, 702 00 Moravská Ostrava		T: +420 595 155 011 E: ostrava@dopravniprojektovani.cz			
Hlavní projektant (HIP):		Ing. Jiří Pelc		Specialista:		Ing. Martin Kubečka	
Název stavby/akce:		Státní hranice Slovenská republika (Střelná) – Vsetín (mimo) - konverze		Označení investora:		S621800296	
Název části:		Napájecí stanice - stavební část		Označení zhotovitele:		21097-01-0922	
Název objektu/díli části:		TNS Střelná, stavební příprava pro SFC technologii		Označení části:		D.2.3.2	
Název přílohy:		Půdorys, řez, pohledy		Označení objektu/komplexu:		SO 08-82-02	
Název díli části přílohy:		Zpracovatel přílohy:		Měřítko:		1:100	
Ing. Martin Kubečka		Ing. Veronika Černošková		Formáty:		8xA4	
Kraj:		Katastrální území:		TUDU:		viz část A. dokumentace	
Zlínský		viz část A. dokumentace		viz část A. dokumentace		Stupeň dokumentace: DŮR	
Označení investora:		Stupeň dokumentace:		Číslo:		Příloha:	
S 6 2 1 8 0 2 9 6		- 0 0 U R X - 0 2 3 2 X -		S 0 0 8 2 0 2 - X X -		2 0 0 2 0 0 3	